

# Dosificador hidráulico 15 cm<sup>3</sup>

Serie **3238X33**

Sistemas de engrase centralizado » Distribuidores de grasa » Dosificadores hidráulicos



## Aplicaciones

- Estos dosificadores se colocan en líneas hidráulicas de engrase y están destinados a instalaciones que incluyan un gran número de puntos de engrase y/o de larga distancia.
- Instalaciones en la industria siderúrgica, cementeras o papeleras es posible usar este tipo de dosificadores con altas garantías de un engrase preciso.

## Características

- Diseño en bloque evitando fugas
- Altas prestaciones
- Cuerpo robusto en EN 10087-11SMnPb30
- Caudal regulable



## Descripción

Los dosificadores hidráulicos son elementos de lubricación diseñados para dos líneas de suministro simultáneas, el movimiento lo da la línea hidráulica que presurizada y despresurizada alternando los ciclos de engrase dosificando así una cantidad de lubricante en cada ciclo.

### Ilustración del principio de operación

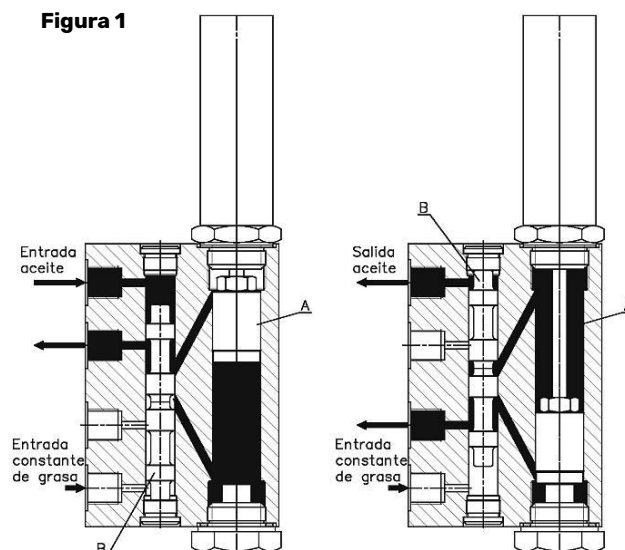
#### Diseño y principio de operación

Este dosificador está diseñado para su funcionamiento mediante una bomba o dispositivo hidráulico.

El equipo consta de una entrada de aceite, una entrada de grasa y dos salidas de grasa, las cuales pueden unirse para duplicar la salida del caudal mediante un dispositivo de unión. (Ver accesorios)

Cada grupo dosificador está compuesto por un pistón servo (A) y un servo (B), cuyo movimiento es controlado mediante aceite hidráulico. La entrada de grasa tiene una presión constante y los movimientos del pistón ilustrados en la fig. 1 están controlados la entrada de aceite hidráulico, presurización o despresurización la línea.

Figura 1



#### Instalación

Se sitúan en líneas dobles a lo largo de toda la instalación en las áreas más cercanas a la zona de engrase. La cantidad de dosificadores a instalar depende de la longitud de la instalación y los puntos a engrasar.

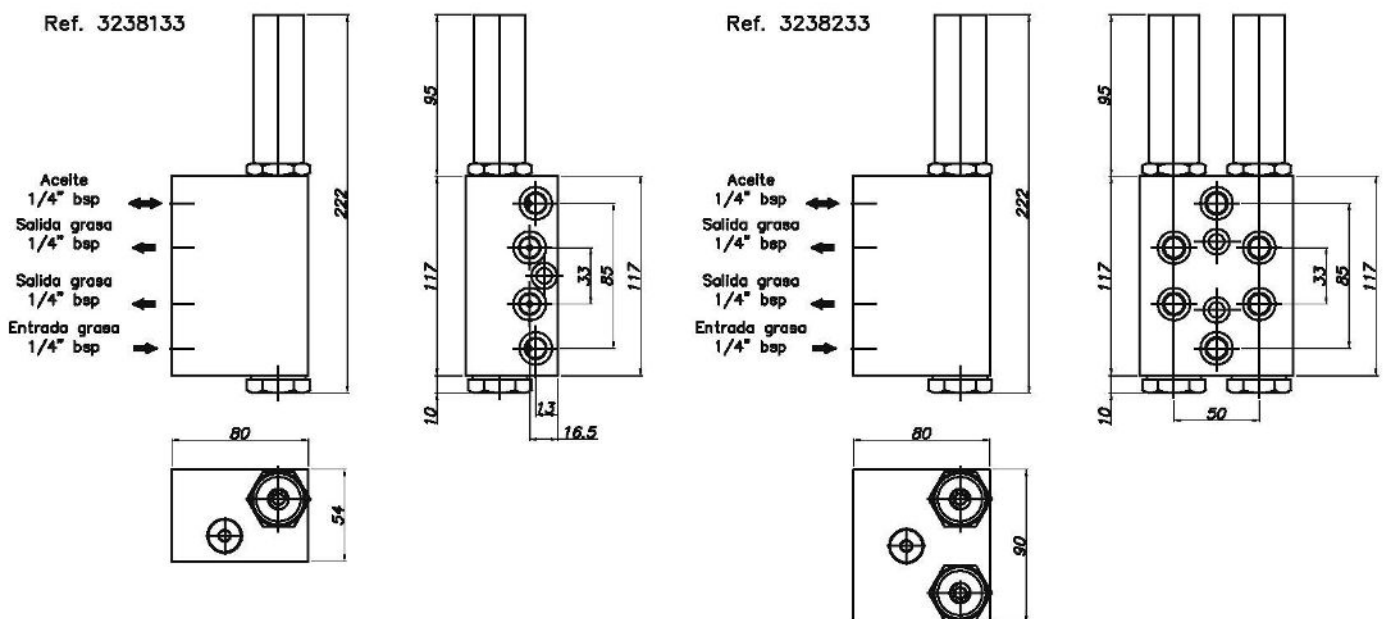
Se recomienda para un correcto funcionamiento mantener una diferencia de presión entre el aceite hidráulico y la grasa lubricante de 50 bar.

## Especificaciones

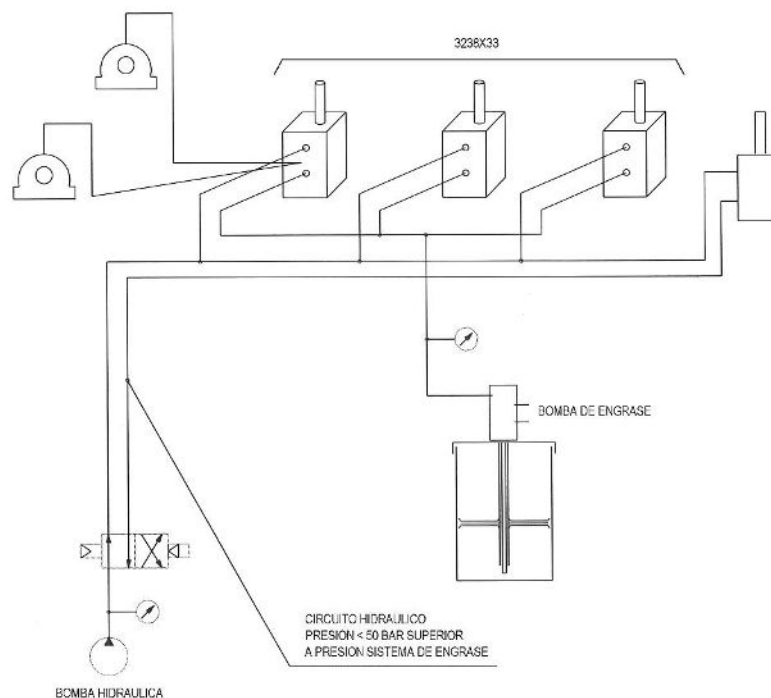
N° de salidas	De 2 a 4 salidas
Caudal de salida por inyección	15 cm <sup>3</sup>
Presión mínima de trabajo aceite	50 bar
Presión mínima de trabajo grasa	100 bar
Presión máxima de trabajo aceite	300 bar
Presión máxima de trabajo grasa	240 bar
Presión recomendada de trabajo aceite	200 bar
Presión recomendada de trabajo grasa	150 bar
Conexiones	1/4" bsp
Calidades	Cincado ISO 2081 - Fe/Zn12/A

## Plano dimensional

Dimensiones en mm



## Esquema Sinóptico



## Información para el pedido

---

El suministro estándar es torreta simple con cuerpo en EN 10087-11SMnPb30 con cincado según ISO 2081 – Fe/Zn12/A, capuchón de metacrilato, juntas NBR y cuerpo en A°C°

Especificaciones	Peso	Referencia
2 salidas (1+1)	5 kg	3238133
4 salidas (2+2)	8 kg	3238233

## Accesorios

---

Especificaciones	Referencia
Unión salidas	3238010