

Applications

Lubrification des roulements et des pièces mobiles des petites machines avec un nombre réduit de points de lubrification.

Caractéristiques

- ▶ Lubrification par graisse ou huile
- ▶ Réservoirs de 3 et 5 kg
- ▶ Possibilité de monter un distributeur progressif ou un inverseur sur le corps de la pompe.
- ▶ Clapets antiretour incorporés aux deux sorties
- ▶ Manomètre intégré
- ▶ Filtre démontable
- ▶ Niveau visuel

Description

Pompe à piston à double sortie, à commande manuelle, avec raccord de remplissage.



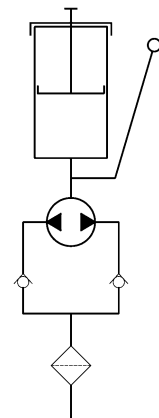
Conception et principe de fonctionnement

La pompe est conçue pour s'adapter à deux capacités de réservoir, 3 et 5 kg, avec l'avantage d'incorporer dans les deux cas un pousse-graisse interne pour éviter les poches d'air lorsque la pompe fonctionne à la graisse. Un raccord G 1/2 permet le remplissage de l'extérieur sans ouvrir le couvercle. Les 4 trous situés à l'arrière permettent d'ancrer au mur ou sur plaque.

Il s'agit d'une pompe à piston, actionnée par un levier externe qui provoque le déplacement alternatif du piston interne vers les deux sorties et assure ainsi la lubrification.

Installation

Bien que le rayon de pivotement du levier soit faible, il doit être installé dans un endroit offrant un espace suffisant pour l'actionner. Il faut également tenir compte de l'ouverture du couvercle pour l'entretien.

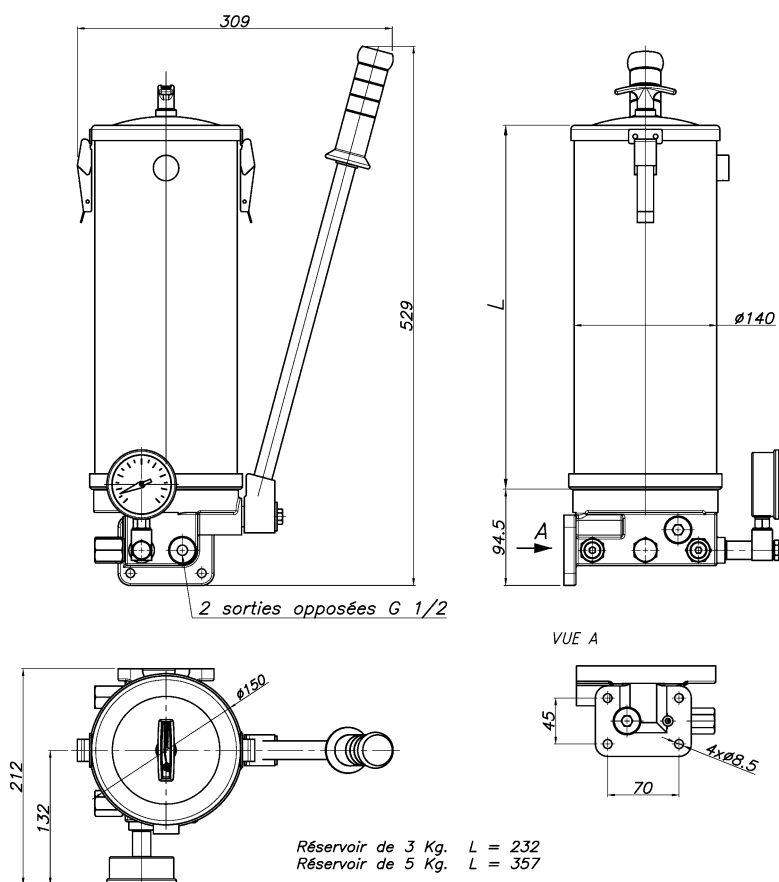


Spécifications

Pression d'essai	400 bar
Pression de service recommandée	250 bar
Raccord de remplissage	G 1/2
Raccord de sortie	2 x G 1/2
Injection par cycle	3 cm ³
Poids	8 kg (pompe seule)

Plan dimensionnel

Dimensions en mm



Informations de commande

AJOUTER LE CODE SELON LE MONTAGE

	BM-	X	X	X	-XX
Lubrifiant					
Huile		A			
Graisse		G			
Réservoir					
Réservoir 3 Kg				3	
Réservoir 5 Kg				5	
Accessoires					
Petit inverseur de pression C03					I
Option sans accessoires					N
Code spécial					
Pour les éléments non standard					-XX