

Applications

Lubrification de pièces fixes ou mobiles difficile à automatiser dans tout type d'industrie.

Caractéristiques

- ▶ Lubrification par graisse ou huile
- ▶ Peut être fournie avec un réservoir de 12 kg
- ▶ Clapet antiretour incorporé
- ▶ Filtre

Description

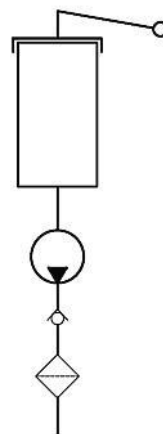
Pompe à commande manuelle à plonger dans un réservoir.
La configuration sans réservoir est très utile en pompe secondaire de secours en cas de défaillance de la pompe principale automatisée.
Pour plus de commodité, un chariot de transport est disponible pour cette pompe.

Conception et principe de fonctionnement

Il s'agit d'une pompe à canne qui, lorsqu'elle est actionnée manuellement, déplace un plongeur interne en bas de la canne qui aspire le lubrifiant et l'injecte au point de sortie.

La pompe est conçue avec une canne d'aspiration à immerger. Nortek a spécialement conçu un réservoir d'une capacité de 12 kg pour cette pompe, mais elle peut être installée dans n'importe quel réservoir ou cuve.

Cette pompe peut également fonctionner sans canne d'aspiration, ce qui constitue un grand avantage car l'action plus directe évite d'éventuels problèmes d'aspiration.

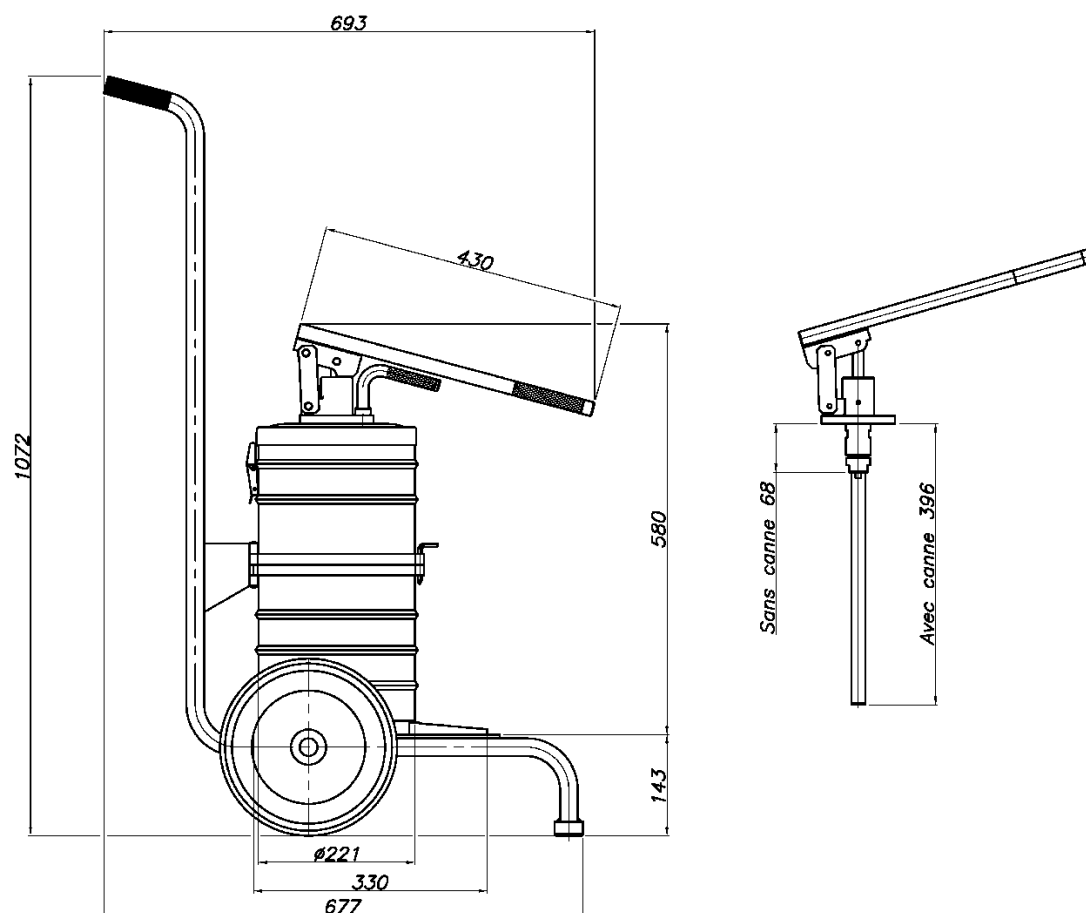


Spécifications

Pression d'essai	400 bar
Pression de service recommandée	250 bar
Injection par cycle	5 cm ³
Raccord de sortie	Ø 12
Poids	3 kg (pompe seule)

Plan dimensionnel

Dimensions en mm



Informations de commande

Fournie avec un tuyau de 2 m. Le raccordement du tuyau au point de lubrification doit être spécifié dans la commande.

AJOUTER LE CODE SELON LE MONTAGE

	BMT-	X	-XX
Spécifications			
Pompe manuelle sans canne sans réservoir et sans chariot de transport		N	
Pompe manuelle avec canne sans réservoir et sans chariot de transport		C	
Pompe manuelle avec canne avec réservoir et sans chariot de transport		D	
Pompe manuelle avec canne avec réservoir et avec chariot de transport		T	
Code spécial			
Pour les éléments non standard			-XX